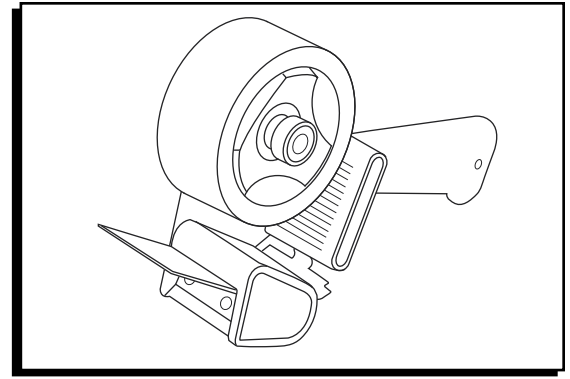


ULINE H-2316

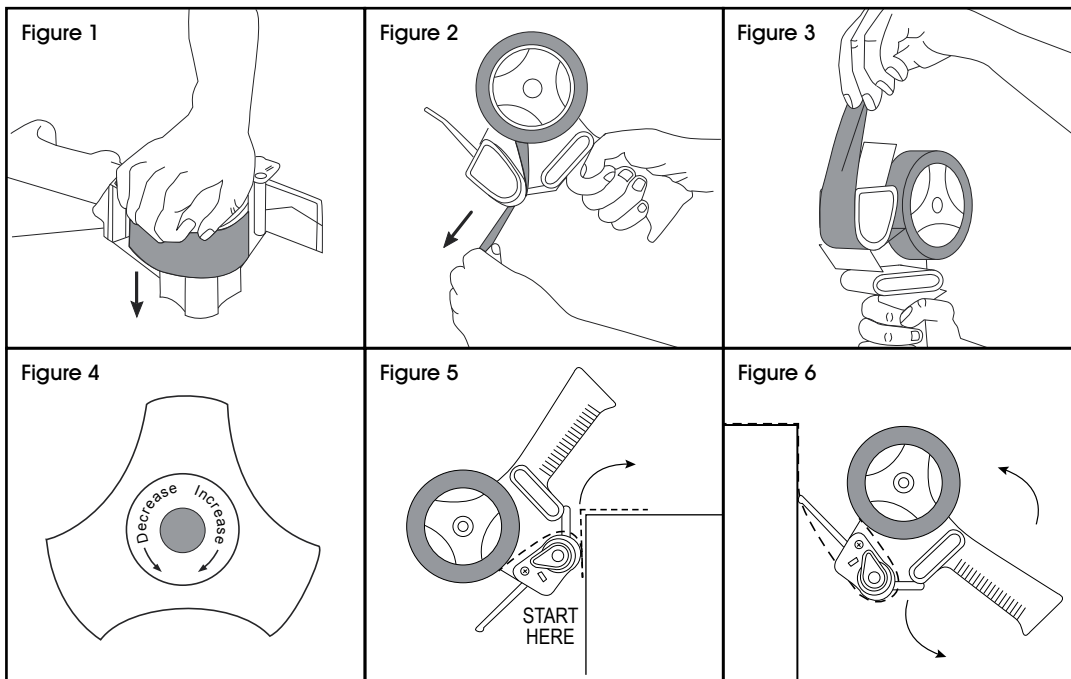
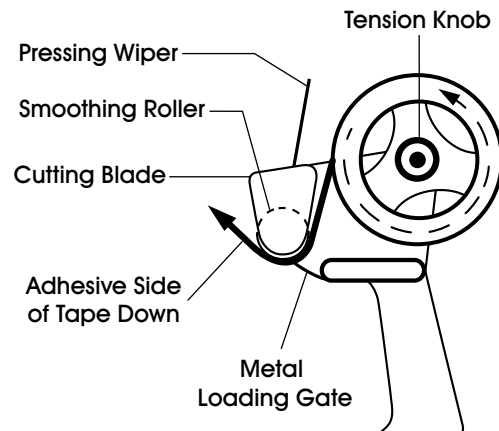
3M® ST-181 2" PISTOL GRIP DISPENSER

1-800-295-5510
uline.com



OPERATION

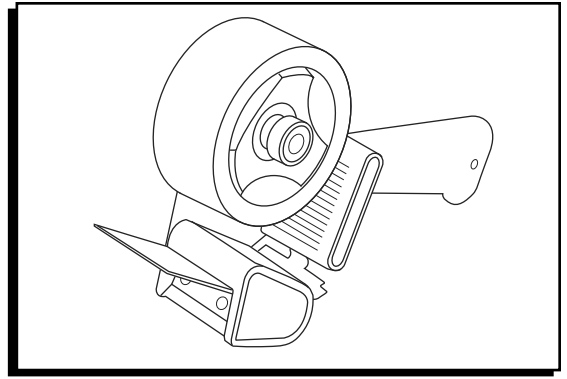
1. Place dispenser on flat surface. Push tape roll fully onto tape wheel. Be sure tape unwinds with sticky side down. (See Figure 1)
2. Unroll 5-6 inches of tape (sticky side down) and thread between smoothing roller and metal loading gate. (See Figure 2)
3. Pull tape over smoothing roller allowing tape to unroll freely off tape wheel. (See Figure 3) To adjust tension, see Figure 4.
4. Start at desired depth on side of box. (See Figure 5)
5. Pull dispenser along the carton seam - smoothing roller automatically presses tape to the package. (See Figure 5)
6. Continue down the opposite end to desired length. In one motion, tilt dispenser forward so tape pressing wiper stops rolling tape, serrated blade cuts tape and wiper smooths the tape end. (See Figure 6)



ULINE H-2316

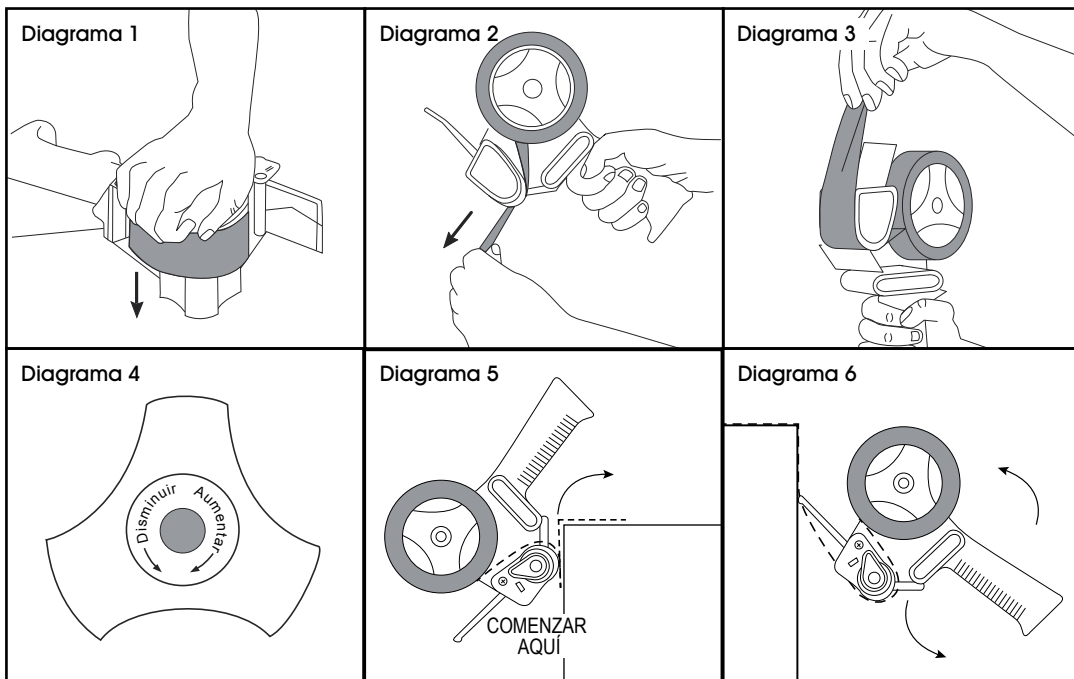
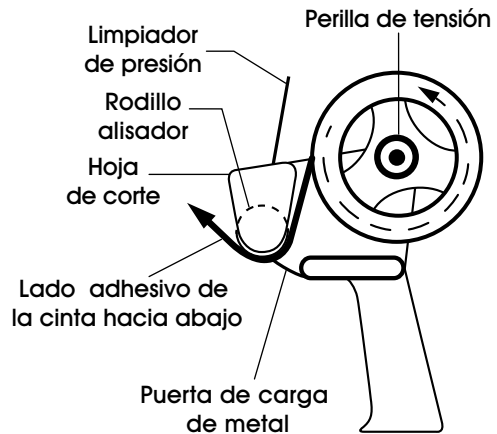
**3M® ST-181
DESPACHADOR DE 2"
CON ASA DE PISTOLA**

01-800-295-5510
uline.mx



FUNCIONAMIENTO

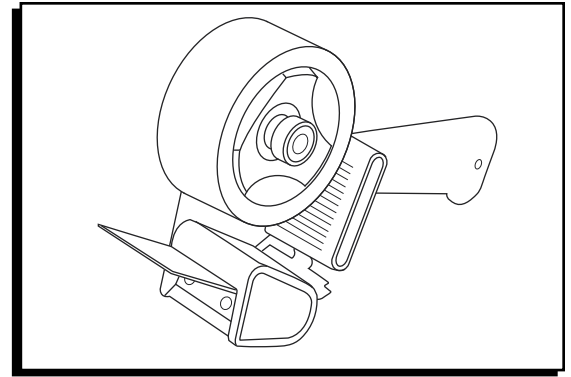
1. Coloque el despachador sobre una superficie plana. Empuje completamente el rollo de cinta para colocarlo en la rueda de cinta. Asegúrese de que la cinta adhesiva se desenrolle con la cara adhesiva hacia abajo. (Vea Diagrama 1)
2. Desenrolle 13-15 cm (5-6 pulgadas) de cinta adhesiva (cara adhesiva hacia abajo) e insértela entre el rodillo alisador y la puerta de carga lateral. (Vea Diagrama 2)
3. Estire de la cinta por encima del rodillo alisador, permitiendo que la cinta adhesiva se desenrolle libremente de la rueda de cinta. (Vea Diagrama 3) Para ajustar la tensión, vea Diagrama 4.
4. Comience a la profundidad deseada en el lateral de la caja. (Vea Diagrama 5)
5. Estire del despachador por encima de la abertura de la caja. El rodillo alisador automáticamente presiona la cinta sobre el paquete. (Vea Diagrama 5)
6. Continúe hacia abajo por el extremo contrario hasta alcanzar la longitud deseada. Con un solo movimiento, incline el despachador hacia adelante de forma que el limpiador de presión de la cinta deje de despachar cinta, la hoja de sierra corte la cinta y el limpiador alise el extremo de la cinta adhesiva. (Vea Diagrama 6)



ULINE H-2316

**3M^{MD} ST-181 –
DÉVIDOIR À POIGNÉE-
PISTOLET DE 2 PO**

1-800-295-5510
uline.ca



FONCTIONNEMENT

1. Déposez le dévidoir sur une surface plane. Poussez le rouleau de ruban sur la roue à ruban. Assurez-vous que le côté adhésif du ruban soit orienté vers le bas. (Voir Figure 1)
2. Déroulez 13 à 15 cm (5 à 6 po) de ruban (côté adhésif vers le bas) et enflez-le entre le rouleau de lissage et la porte de chargement en métal. (Voir Figure 2)
3. Tirez sur le ruban pour le placer sur le rouleau de lissage en laissant le ruban se dérouler librement de la roue à ruban. (Voir Figure 3) Pour régler la tension, voir Figure 4.
4. Commencez au niveau souhaité sur le côté de la boîte. (Voir Figure 5)
5. Tirez le dévidoir par-dessus la jointure longitudinale de la boîte – le rouleau de lissage applique automatiquement le ruban adhésif sur le paquet. (Voir Figure 5)
6. Continuez jusqu'à la longueur souhaitée de l'autre côté de la boîte. En un seul mouvement, inclinez le dévidoir vers l'avant afin que la lame de pression du ruban arrête le roulement du ruban, la lame crantée coupe le ruban et la lame de pression aplatit l'extrémité du ruban. (Voir Figure 6)

